



**cultura:pt**  
europeana


AMPLIAR O ACESSO AO PATRIMÓNIO CULTURAL PORTUGUÊS NA INTERNET,  
AUMENTANDO OS CONTEÚDOS PORTUGUESES NA EUROPEANA

Ministério da Cultura • Instituto dos Museus e da Conservação

## Matriz 3.0 em tempos de Web 2.0

novas perspectivas para a gestão e divulgação dos Museus do IMC

Cinamateca Portuguesa, 1 de Julho de 2010



**Síntese da Apresentação**

- Documentação e gestão das colecções museológicas nacionais: inovação e qualificação de processos; capital de conhecimento e partilha de experiências no contexto da Rede Portuguesa de Museus;
- Estratégias para a presença na Web; da digitalização de colecções aos catálogos colectivos; entre os websites específicos e o MatrizNet; o IN-PCI como experiência de vanguarda para a implementação da Convenção da UNESCO de 2003;
- Para uma antevisão do Matriz 3.0: ampliação da missão do museu e novos paradigmas; ferramentas para a abordagem integrada entre o património material e imaterial; dos objectos às pessoas, das memórias aos processos sociais.



**Rede Portuguesa de Museus**



*Integra **131 museus***

- *33 museus tutelados pelo IMC*
- *14 museus tutelados pelas Direcções Regionais da Cultura dos Açores e da Madeira*
- *84 museus que passaram a integrar a RPM por candidatura e mediante processo de credenciação*

**☐ Política integrada de preservação, estudo, documentação e comunicação das coleções e do património cultural imaterial**

**☐ Consolidação e crescimento sustentado da Rede Portuguesa de Museus**

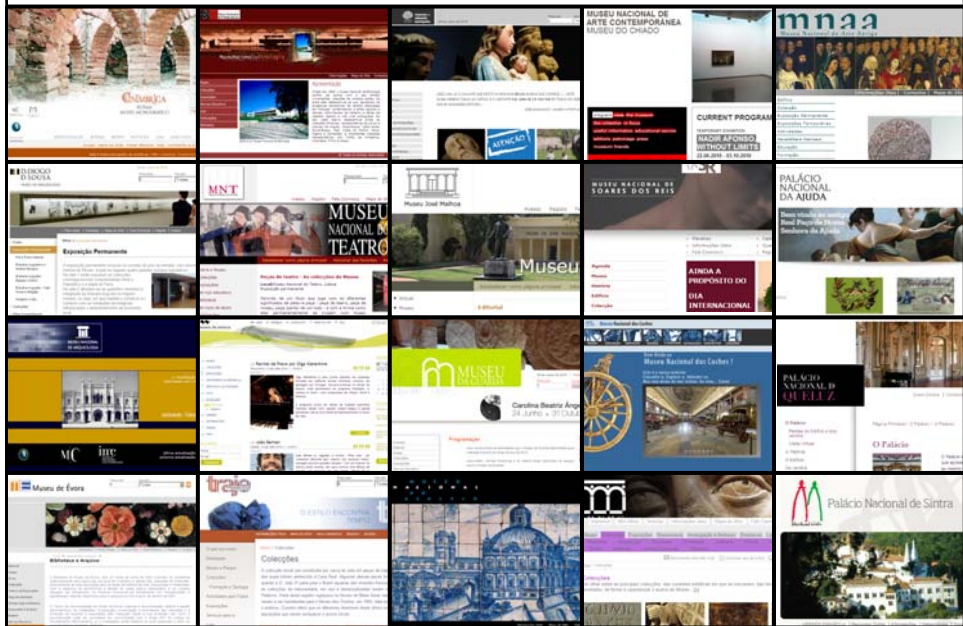
**☐ Reprogramação/requalificação de museus sob tutela do IMC**

**☐ Governança de proximidade com representantes e associações profissionais, municípios, entidades públicas, universidades, outros agentes nas áreas da cultura e do património**

**☐ Parcerias, reenquadramento e inovação nos modelos de gestão dos museus tutelados pelo IMC**

**☐ Qualificação profissional e desenvolvimento da formação científica e académica dos profissionais do IMC**

Museu	Endereço web
Casa-Museu Anastácio Gonçalves	<a href="http://www.cmag-ipmuseus.pt/">http://www.cmag-ipmuseus.pt/ (*)</a>
Museu de Alberto Sampaio	<a href="http://masampaio.imc-ip.pt/">http://masampaio.imc-ip.pt/</a>
Museu do Chiado - MNAC	<a href="http://www.museudochiado-ipmuseus.pt/">http://www.museudochiado-ipmuseus.pt/</a>
Museu Dom Diogo de Sousa	<a href="http://mdds.imc-ip.pt/">http://mdds.imc-ip.pt/</a>
Museu da Guarda	<a href="http://museudaguarda.imc-ip.pt/">http://museudaguarda.imc-ip.pt/</a>
Museu de Évora	<a href="http://museudevora.imc-ip.pt/">http://museudevora.imc-ip.pt/</a>
Museu José Malhoa	<a href="http://mjim.imc-ip.pt/">http://mjim.imc-ip.pt/</a>
Museu Monográfico de Conimbriga	<a href="http://www.conimbriga.pt/">http://www.conimbriga.pt/</a>
Museu da Música	<a href="http://www.museudamusica.imc-ip.pt/">http://www.museudamusica.imc-ip.pt/</a>
Museu Nacional de Arqueologia	<a href="http://www.mnarqueologia-ipmuseus.pt/">http://www.mnarqueologia-ipmuseus.pt/</a>
Museu Nacional de Arte Antiga	<a href="http://mnaa.imc-ip.pt/">http://mnaa.imc-ip.pt/</a>
Museu Nacional do Azulejo	<a href="http://mnazulejo.imc-ip.pt/">http://mnazulejo.imc-ip.pt/</a>
Museu Nacional dos Coches	<a href="http://www.musedoscoches-ipmuseus.pt/">http://www.musedoscoches-ipmuseus.pt/</a>
Museu Nacional de Etnologia	<a href="http://www.mnetnologia-ipmuseus.pt/">http://www.mnetnologia-ipmuseus.pt/ (*)</a>
Museu Nacional de Machado de Castro	<a href="http://mnmachadodecastro.imc-ip.pt/">http://mnmachadodecastro.imc-ip.pt/</a>
Museu Nacional de Soares dos Reis	<a href="http://mnsr.imc-ip.pt/">http://mnsr.imc-ip.pt/</a>
Museu Nacional do Teatro	<a href="http://museudoteatro.imc-ip.pt/">http://museudoteatro.imc-ip.pt/</a>
Museu Nacional do Traje	<a href="http://museodotraje.imc-ip.pt/">http://museodotraje.imc-ip.pt/</a>
Palácio Nacional da Ajuda	<a href="http://www.pnajuda.imc-ip.pt/">http://www.pnajuda.imc-ip.pt/</a>
Palácio Nacional de Queluz	<a href="http://pnqueluz.imc-ip.pt/">http://pnqueluz.imc-ip.pt/</a>
Palácio Nacional de Sintra	<a href="http://pnsintra.imc-ip.pt/">http://pnsintra.imc-ip.pt/</a>



## Catálogo da Biblioteca Central IMC

Avançada   Simples   Índices   Percorrer   Novidades   Configurar

Operador   Índice   Termo de pesquisa

<input type="checkbox"/>	Autor	<input type="text"/>	A..Z	<input checked="" type="checkbox"/>
ou	Título	<input type="text"/>	A..Z	<input checked="" type="checkbox"/>
ou	Assunto	<input type="text"/>	A..Z	<input checked="" type="checkbox"/>
ou	Data Publicação	<input type="text"/>	A..Z	<input checked="" type="checkbox"/>
ou	Palavra	<input type="text"/>	A..Z	<input checked="" type="checkbox"/>

Pesquisar   Limpar

▼ Ocultar (Opções de configuração)

**Filtrar resultado da pesquisa por...**

Aplicar filtro:  Sim  Não

Data de publicação:

Língua:

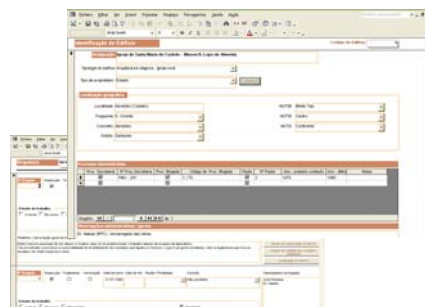
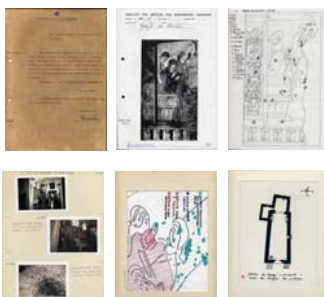
Tipo de documento:

## Futuras Bases de Dados on-line

### Restauro.pt

Arquivo Técnico CR (c. 15.000 processos):

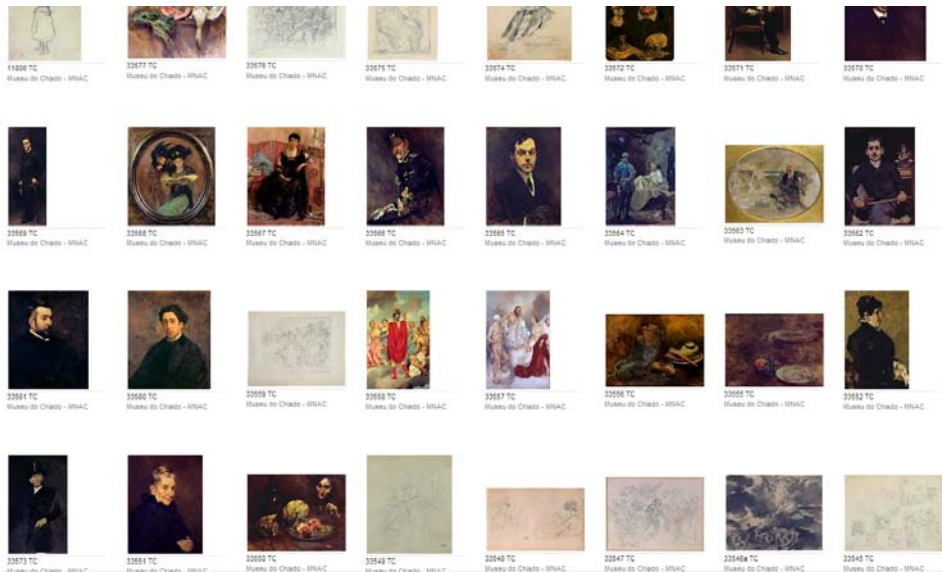
**Textos manuscritos, Alçados, Plantas, Desenhos, Esquemas, Gráficos, Imagens, Fichas de exame, Fichas de tratamento, Relatórios de laboratório**





Pesquisa de imagens



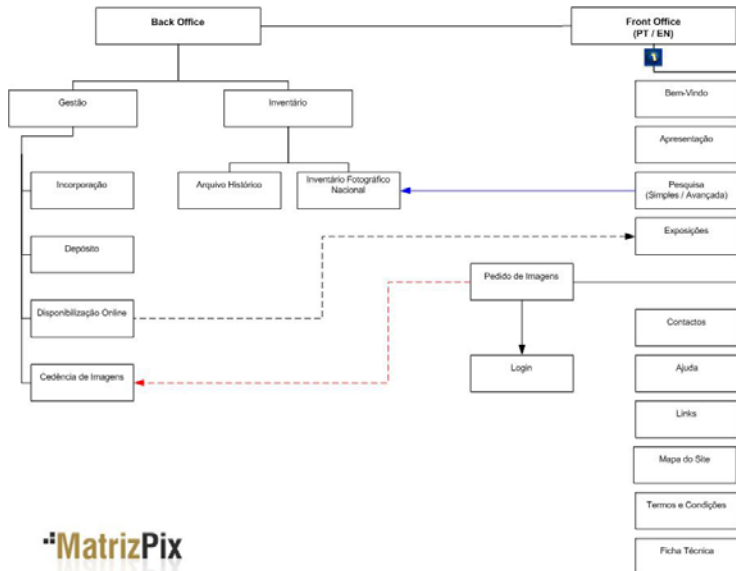




◀ Guardar  
 ▶ Adicionar ao pedido

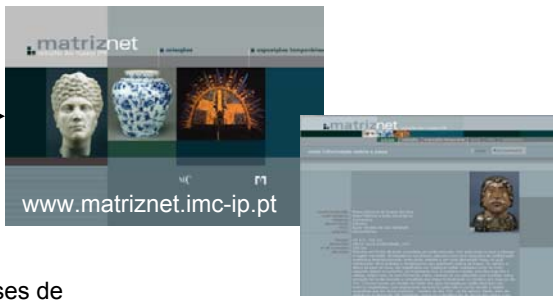
Número de Inventário: 34563.01 TC  
 Tipo de Espótipo: Transparência a cores (TC)  
 Instituição / Projeção: Museu do Chiado - MNAC  
 Categoria: Pintura  
 Denominação / Título: Especificidade  
 Datação: Século XX [1956]  
 Autoria / Produção: Nadir Afonso / Nadir Afonso  
 Informação Técnica: Óleo sobre tela, motor e madeira  
 Fotógrafo: José Pessoa, 2007  
 Copyright: © IMC / MC

RESULTADO DA PESQUISA





Online desde 2002  
Informação sobre 40.000 bens

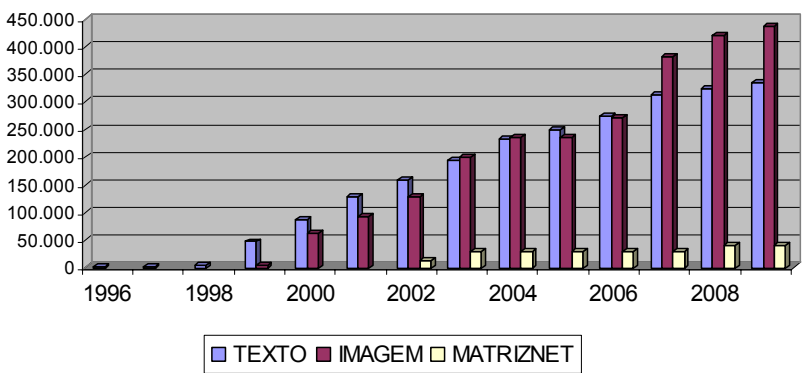


Pesquisa comum nas Bases de  
Dados dos 34 Museus IMC





**Digitalização do Inventários dos Museus e Palácios do IMC**





Arte  
Arqueologia  
Etnologia

Ciência/Técnica



História Natural



Património Imaterial





**Convenção para a Salvaguarda do Património Cultural Imaterial**

Adoptada pela UNESCO em 2003;  
em vigor em Portugal desde 21/08/2008.

(orientações técnicas)



Agência central para a salvaguarda do PCI em Portugal. Compete-lhe desenvolver e executar a política nacional no âmbito do PCI.



**Lei de Bases do Património Cultural (Lei n.º 107/2001, de 8 de Setembro)**

Definição do âmbito e regime de protecção dos bens imateriais.

**PCI**

**Decreto-Lei n.º 139/2009 de 15 de Junho**

Estabelece o regime jurídico de salvaguarda do Património Cultural Imaterial.

Portaria n.º 196/2010 de 9 de Abril



III.

**Salvaguarda do património cultural imaterial à escala nacional**

**Artigo 12.º**

**Inventários**

### Princípios Gerais (Art.º 2.º)

<b>Prevenção</b>	▪ através da identificação, documentação e estudo do património cultural imaterial com vista à respectiva salvaguarda;
<b>Equivalência</b>	▪ ao considerar o valor intrínseco dos diferentes tipos de manifestações do património cultural imaterial num plano de igualdade, independentemente do tempo, lugar e modos da sua produção ou reprodução, bem como do contexto e dinâmica específicos de cada comunidade ou grupo;
<b>Participação</b>	▪ através do estímulo e garantia do envolvimento das comunidades, dos grupos e dos indivíduos no processo de salvaguarda e gestão do património cultural imaterial, designadamente do património que criam, mantêm e transmitem;
<b>Transmissão</b>	▪ através de medidas que promovam as condições de reprodução das manifestações do património cultural imaterial;
<b>Acessibilidade</b>	▪ através da informação e divulgação públicas de forma sistematizada do património cultural imaterial, de modo a garantir o seu conhecimento e valorização, bem como a sensibilização para a sua existência, através da sua adequada identificação, documentação, estudo e fruição.

## Inventário Nacional do PCI



Participação  
dos  
detentores  
do PCI

- Comunidades
- Grupos
- Indivíduos

Valorização



**Contribuição para a visibilidade do trabalho desenvolvido por inúmeras instituições na documentação e salvaguarda do PCI em Portugal:**

- Museus
- Universidades
- Centros de Investigação
- Autarquias
- Direcções Regionais de Cultura
- .....

**Paradigma de Cooperação / Partilha do Conhecimento :**

O Inventário Nacional consistirá numa plataforma inclusiva, de acesso livre online, destinada à utilização por todos os agentes envolvidos no inventário do PCI:

- Detentores do PCI (comunidades, grupos, indivíduos)
- Agentes científicos, educativos e administrativos envolvidos na salvaguarda do PCI.





**BNP**  
BIBLIOTECA  
NACIONAL  
DE PORTUGAL



MINISTÉRIO DA CULTURA

**imc** INSTITUTO  
DOS MUSEUS  
E DA CONSERVAÇÃO

Palácio Nacional da Ajuda

Ala Sul, 4.º

1349-021 Lisboa

Portugal

Tel: + 351-21-3650800 | Email: [dpi@imc-ip.pt](mailto:dpi@imc-ip.pt)

[www.imc-ip.pt](http://www.imc-ip.pt)