



MINISTÉRIO DA CULTURA



INSTITUTO
DOS MUSEUS
E DA CONSERVAÇÃO

Normas e Partilha da Informação

Museus: a normalização como processo fundamental na gestão e na partilha da informação

Teresa Campos

Seminário / Dia Internacional da Normalização
Biblioteca Nacional de Portugal, 14 de Outubro de 2010

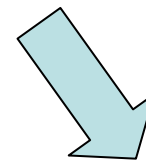
Diversidade de Colecções

The image displays a grid of 20 different museum websites from Portugal, each highlighting its unique collections and digital offerings. The websites are arranged in a 5x4 grid:

- Top Row:**
 - Museu Nacional de Arte Contemporânea / Museu do Chiado:** Focuses on contemporary art with a clean, white interface.
 - Museu Nacional de Arte Antiga (mnaa):** Specializes in antique art, featuring a large, detailed painting of a religious scene.
- Second Row:**
 - Museu Nacional de História:** Offers a comprehensive view of Portuguese history with a dark, structured layout.
 - Museu Nacional de Soares dos Reis:** Dedicated to the 19th-century painter Soares dos Reis, showing classical artworks.
 - Palácio Nacional da Ajuda:** Showcases the neoclassical architecture and art of the Ajuda Palace.
- Third Row:**
 - Museu de Évora:** Features a vibrant, colorful design with floral motifs and focuses on the history and art of Évora.
 - Museu Nacional de Teatro:** Celebrates Portuguese theater, displaying theatrical costumes and stage sets.
 - Museu Nacional dos Coches:** Dedicated to the historical carriage collection, showing detailed views of the vehicles.
 - Palácio Nacional de Queluz:** Highlights the Baroque architecture and art of the Queluz Palace.
- Bottom Row:**
 - Museu de Évora (continued):** Further details on the museum's collections and digital resources.
 - Museu Nacional do Teatro (continued):** More information on theatrical performances and artifacts.
 - Museu Nacional dos Coches (continued):** Additional views of the carriage collection.
 - Palácio Nacional de Sintra:** Showcases the Romanticist architecture and gardens of the Sintra Palace.

Each website includes navigation menus, search bars, and featured images of their respective collections, illustrating the rich cultural heritage of Portugal.

Inventário

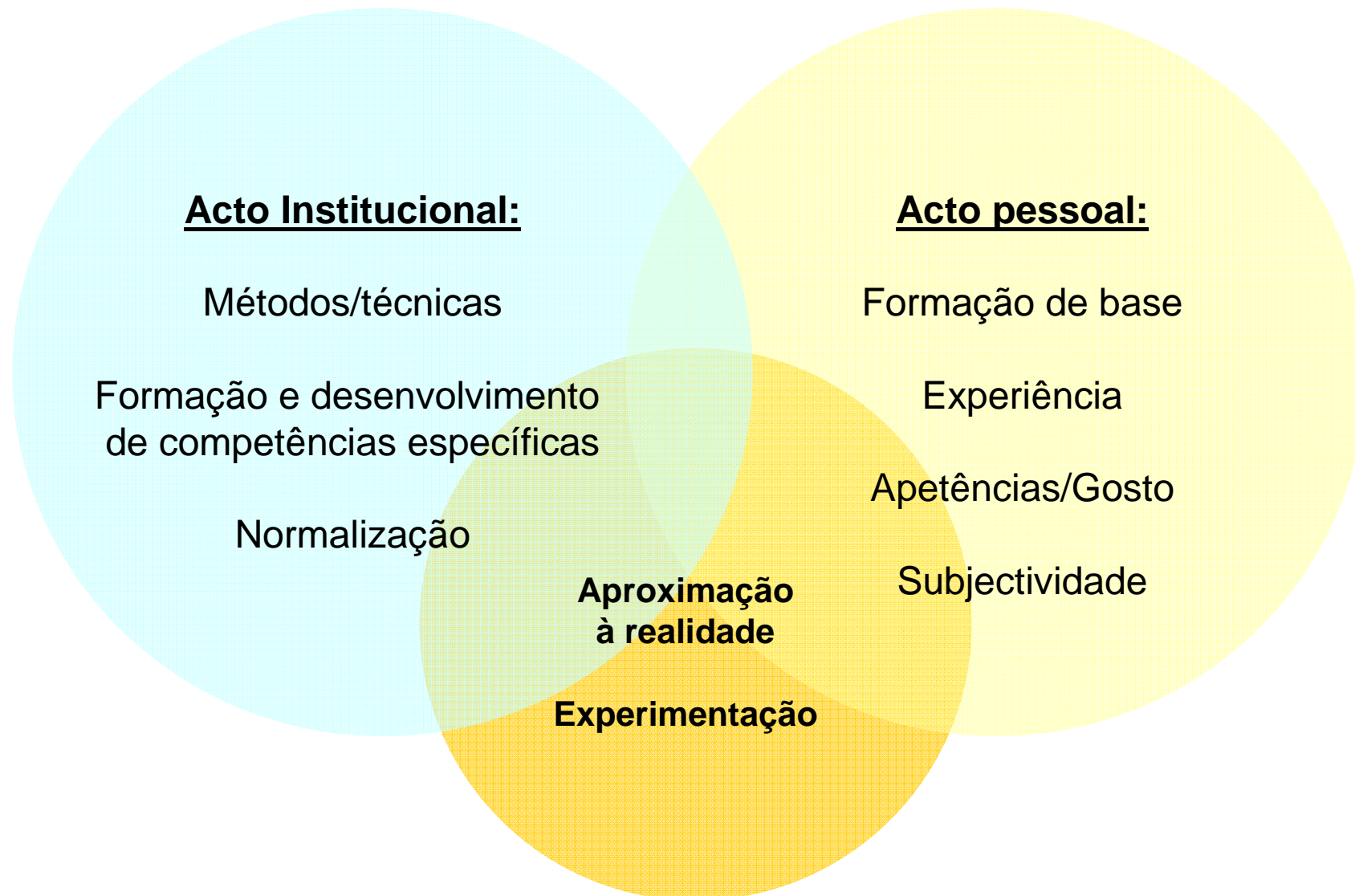


Investigação

Gestão

Planeamento | Monitorização | Avaliação

Procedimentos de Inventário



Boas práticas para um Inventário qualificado:

- **Planeamento e sistematização (o inventário como projecto)**
- **Identificação das prioridades**
- **Formação, Supervisionamento e Avaliação dos RH envolvidos**
- **Metodologia:** recurso a standards/guidelines/normativos:
 - Uniformização conceptual
 - Uniformização terminológica
 - Normalização de procedimentos
- **Optimização de processos e recursos (humanos e materiais)**
- **Avaliação**

Digitalização e Publicação de Inventários On-Line

1994: Informatização dos Museus

1995: Programa MATRIZ (Digitalização de Inventários) (1.0)

1998: 1.º Website IPM

2000: *MATRIZ: Inventário e Gestão de Coleções Museológicas* (2.0)

2001: Digitalização do Inventário Fotográfico Nacional

2002: Motor de Pesquisa MATRIZNET – 12.000 bens

2004: Implementação da VPN / IPM

Actualização MatrizNet – 30.000 bens

2008: MatrizPix

2010: **Matriz 3.0**

MatrizNet 3.0



- *Software de referência do M.C. para o inventário do PCM*
- **Em uso por todos os Museus e Palácios Nacionais, bem como por outras entidades**
- **Software completo para a documentação de colecções**
- **Duas aplicações interligadas: Inventário e Gestão Integrada de Acervos**

MatrizPix



Pesquisa de imagens

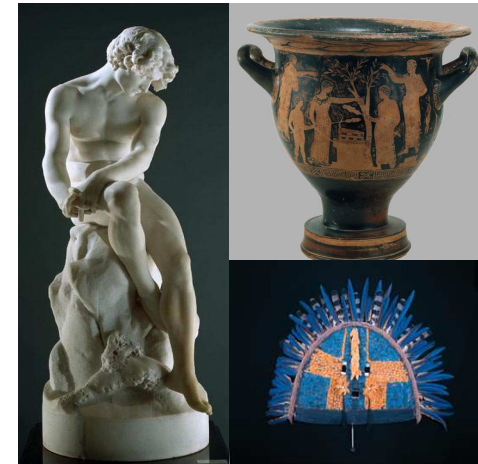
Pesquisar

ENTRAR 

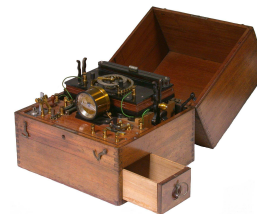
Matriz 3.0

Gestão de novas tipologias de bens culturais

- Arte
- Arqueologia
- Etnologia



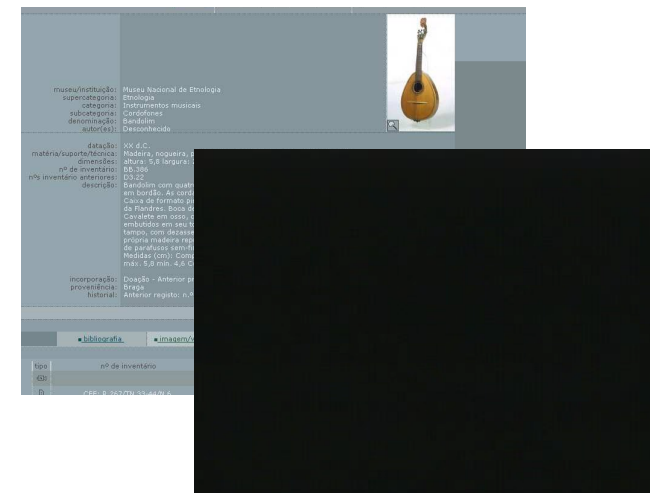
- Ciência/Técnica



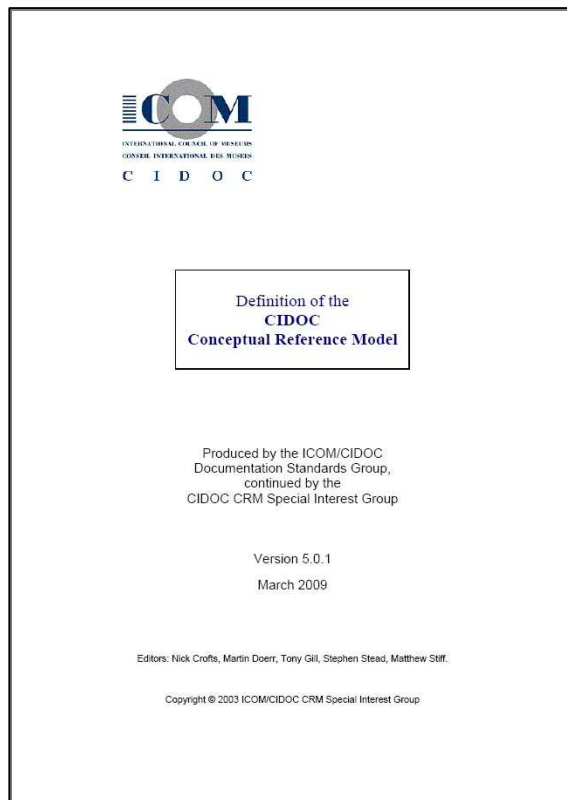
- História Natural



- Património Imaterial



Normas, Standards e Protocolos de Dados



Suporte Metodológico / Coleção “Normas de Inventário”

- **Divulgação de boas práticas para o inventário**
- **Uniformização de Procedimentos**
- **Suporte conceptual para o inventário de tipologias de colecções específicas**
- **Suporte conceptual no âmbito da utilização do Programa MATRIZ (e softwares afins)**

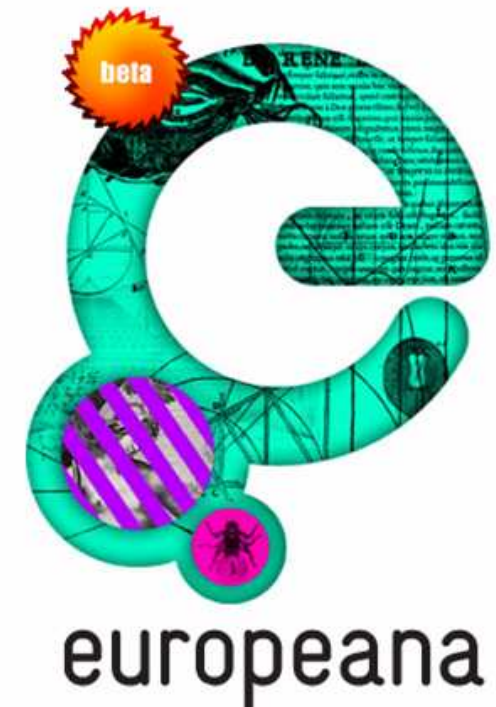
<http://culturadigital.pt/>



**Rede cooperativa no âmbito do Ministério da Cultura
para a digitalização e divulgação on-line de conteúdos culturais**



BNP
BIBLIOTECA
NACIONAL
DE PORTUGAL





Muito obrigada pela vossa atenção



MINISTÉRIO DA CULTURA

imc

**INSTITUTO
DOS MUSEUS
E DA CONSERVAÇÃO**

Departamento de Património Imaterial

Palácio Nacional da Ajuda, 1349-021 Lisboa

Tel: 21 365 08 26

Email: teresacampos@imc-ip.pt

www.imc-ip.pt

www.matriznet.imc-ip.pt

www.matrizpix.imc-ip.pt